

Secondo il rapporto della FAO (Sofia-2008) la percentuale degli stock valutati, per i quali è stato superato il massimo quantitativo di pesca sostenibile, ha raggiunto il 79%. Le catture accidentali e lo scarto di pesca costituiscono mediamente più del 25% del totale, per un peso stimato in oltre 40 milioni di tonnellate all'anno. È necessario agire per limitare il depauperamento delle risorse del mare.

Con il contributo dello strumento finanziario LIFE della Commissione Europea.



Con il contributo della Regione Liguria



LEGAMBIENTE



AGCI AG
ASSOCIAZIONE
GENERALE
COOPERATI
ITALIANE

Settore Agro Ittico AI



legacoop



LEGA PESCA



Liguria

Preservare

La biodiversità marina

Riscoprire

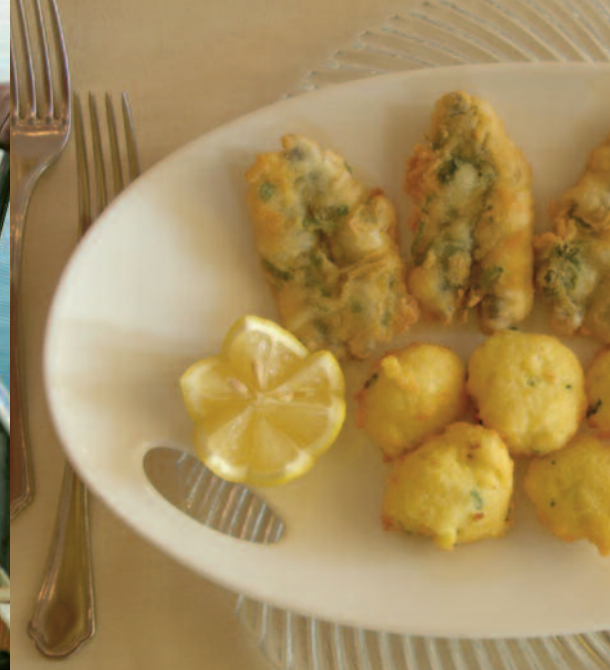
Le specie ittiche locali

Ridurre

Gli scarti di pesca

Incrementare

La domanda e il valore commerciale delle specie ritrovate



Pesce ritrovato by Fish Scale:

Si propone di stimolare il cambiamento delle attitudini dei consumatori, favorendo la riscoperta, la conoscenza, l'apprezzamento e il consumo di specie ittiche usualmente trascurate.

Questo permetterà di ridurre la pressione di pesca sulle specie oggi sovrasfruttate, favorendo la salvaguardia della biodiversità.

Obiettivi

- Incrementare la domanda e il valore commerciale delle specie “ritrovate” riducendo, così, gli scarti di pesca.
- Orientare i consumatori verso un consumo consapevole, attivando un ciclo virtuoso che favorisca la distribuzione sul mercato delle specie “ritrovate”.
- Creare una rete che raggruppi gli operatori di settore, le istituzioni locali, i consumatori, la piccola e grande distribuzione e gli operatori turistici, per promuovere ed estendere questo tipo di approccio a livello nazionale.
- Promuovere il cambiamento delle abitudini alimentari dei consumatori nel lungo periodo, tramite campagne educative rivolte anche ai giovani.

Attività

- Creazione della rete nazionale di operatori.
- Campagna di comunicazione attraverso eventi organizzati durante le tappe di Goletta Verde di Legambiente.
- Organizzazione di workshop, seminari ed eventi.
- Produzione di vari materiali di comunicazione.
- La settimana del pesce sostenibile: campagna di comunicazione e vendita presso alcuni punti vendita Coop.
- Portale Map Fish: la mappa del pesce sostenibile.

tutte le informazioni
su www.fishscale.eu