



SOFTECO
SIMPLY YOUR TECH SOLUTIONS

BITS&ENERGY

*Digital energy: soluzioni e servizi
per affrontare la transizione energetica*

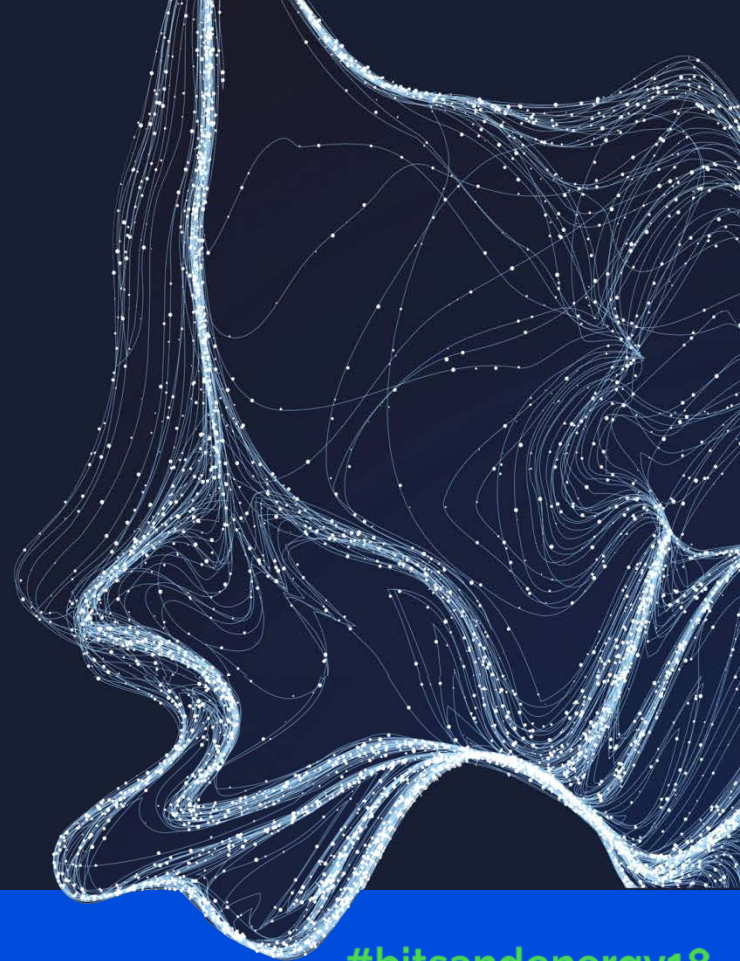
Laura Bizzarri
Amministratore Delegato Softeco

9 NOVEMBRE 2018 | 9.00-13.00

Sala Auditorium, Acquario di Genova
Ponte Spinola - Porto Antico

#bitsandenergy18

SOFTECO A TERNIENERGIA COMPANY
WWW.SOFTECO.IT



LE PIETRE MILIARI DI UN PERCORSO DI SVILUPPO

1979

Nasce Softeco Sismat

Nasce Softeco Sismat, leader nel mercato delle applicazioni ICT per clienti di medio grandi dimensioni. L'azienda realizza progetti informatici e industriali, fornisce consulenza tecnica e organizzativa, sviluppa software, integra sistemi, reti, prodotti e tecnologie, gestisce la manutenzione.

2016

Nel gruppo TerniEnergia

TerniEnergia acquisisce Softeco Sismat, aggiungendo alle proprie attività anche quelle innovative della digital energy, in grande crescita a livello globale e con notevoli opportunità di sviluppo grazie all'integrazione tra il settore dei servizi elettrici e le soluzioni informatiche.

2019

Comincia una nuova storia

A 40 anni dalla fondazione, Softeco viene incorporata da TerniEnergia, al termine del processo di alienazione degli asset fotovoltaici e cleantech. Inizia una nuova storia che vede Softeco come fulcro del programma di turnaround operativo della capogruppo.

**Stiamo sviluppando la prima smart energy company in Italia
con l'obiettivo di abilitare con soluzioni innovative la gestione dell'energia
dal punto di generazione al punto di consumo**

IL DIGITALE COME LEVA PER RISPONDERE AI BISOGNI EMERGENTI

Meno risorse e materie prime

Popolazione crescente, cicli di approvvigionamento più costosi, impatti ambientali più gravi, accessibilità limitata: la “scarsità” di risorse sta aumentando e interessa, oltre al petrolio, anche altre risorse minerarie (come le “terre rare”, indispensabili anche per lo sviluppo della transizione alle energie rinnovabili), ma anche acqua e terreni fertili.



**Soluzioni e servizi digitali
per abilitare il cambiamento**

Un nuovo modello di impresa

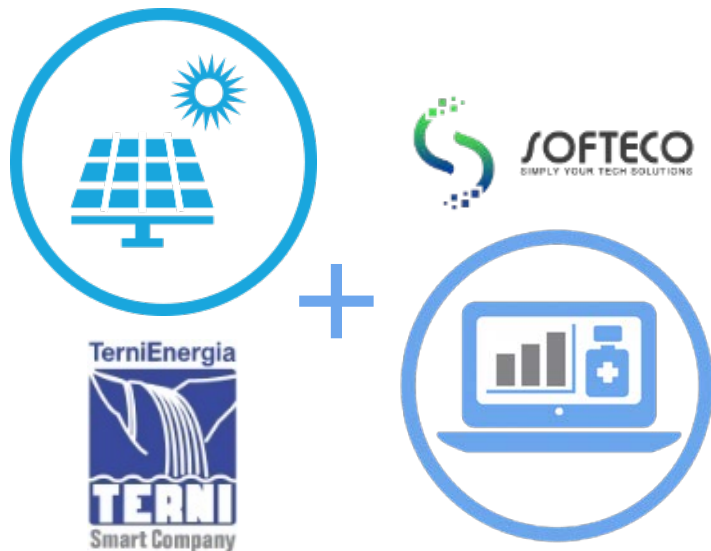
Le recenti crisi economiche hanno imposto una riflessione sui paradigmi della crescita e sulla profittabilità delle attività economic-finanziarie. Emerge una tendenza ad abbandonarne l'aspetto più puramente speculative, recuperandone invece il legame con l'economia reale. Si fanno strada nuovi paradigmi economici e industriali, capaci di coniugare il profitto per gli investitori e la salvaguardia degli interessi altrui e del benessere sociale.



Ambiente: da vincolo ad opportunità

L'ambiente può essere considerato uno dei principali mercati emergenti. Da vincolo imposto alle imprese, la tutela ambientale può divenire un incentivo all'affermazione di settori nuovi, di grandi potenzialità, e alla riqualificazione di quelli tradizionali. La politica ambientale può assumere i tratti di una politica per lo sviluppo dell'industria e dei servizi, soprattutto nei paesi più industrializzati, con miglioramenti legati anche alla progressiva dematerializzazione dell'economia.

LA RIVOLUZIONE RESILIENTE



DA EPC PLAYER E ASSET MANAGER DI IMPIANTI ENERGETICI E AMBIENTALI ALLO SVILUPPO DI TECNOLOGIE PER L'ECOSISTEMA «SMART»

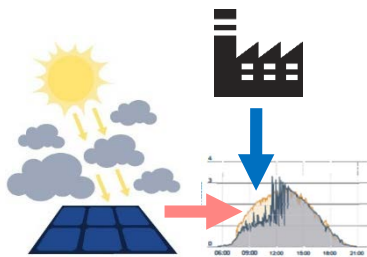
UNA NUOVA REALTÀ INDUSTRIALE NEL SETTORE HI-TECH PER INTRODURRE AUTOMAZIONE, INFORMATIZZAZIONE, DEMATERIALIZZAZIONE, VIRTUALIZZAZIONE, «AS A SERVICE» E MOBILE-TECH NEI SETTORI PIÙ INTERESSATI DALLA DIGITAL TRANSFORMATION



COME STA CAMBIANDO IL SISTEMA ELETTRICO

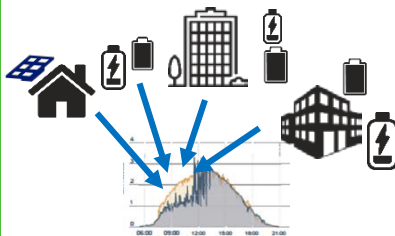
FRNP

Fonti rinnovabili non programmabili (**FRNP**) hanno incrementato le problematiche e i costi di **bilanciamento** del sistema elettrico



Bilanciamento

E' richiesta **maggiore flessibilità** e un aumento dei soggetti e delle risorse che erogano servizi di bilanciamento per **ridurre i costi** incrementando la concorrenza



Aggregazione

Nuove risorse: flessibilità di unità di consumo e generazione distribuita



Nuovi soggetti: «aggregatore» fornitore di servizi tramite raggruppamento di capacità di generazione e di consumo

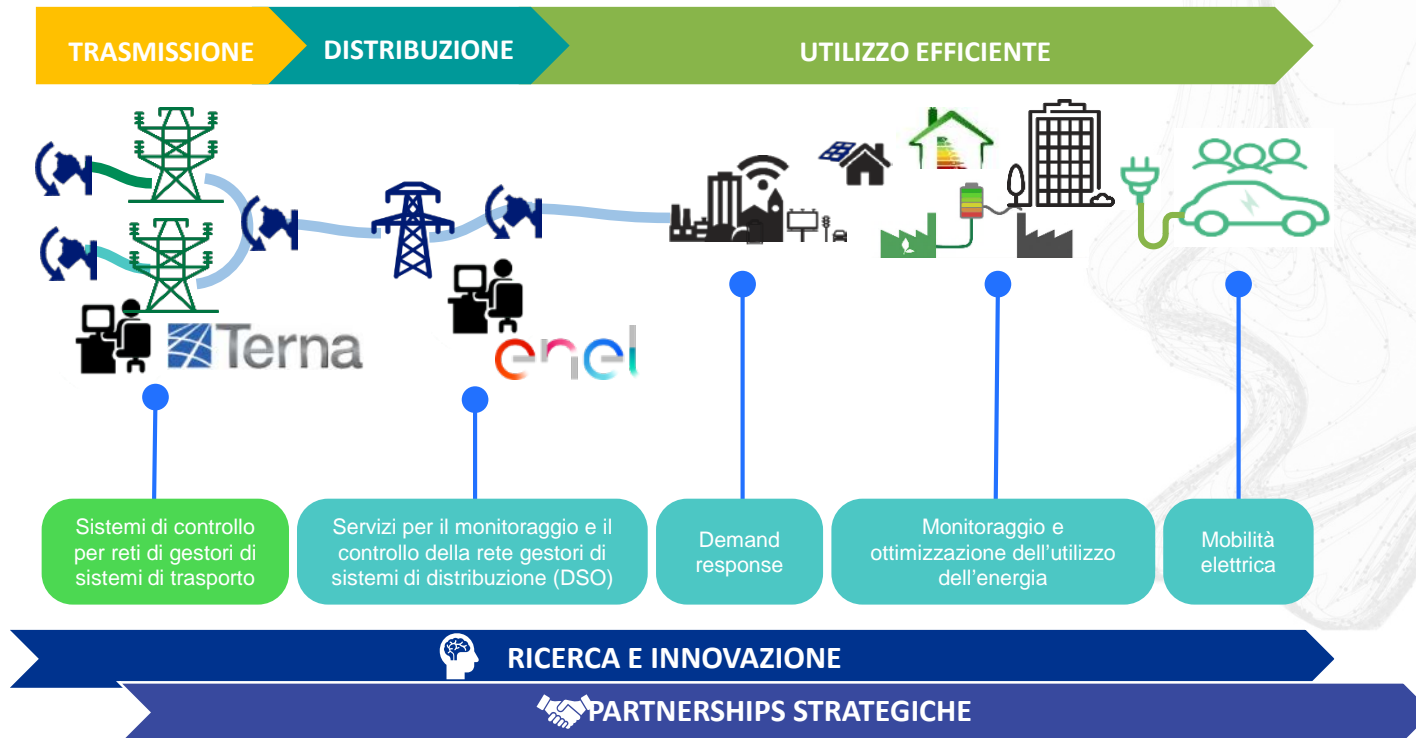


Digitalizzazione
Gestione intelligente ed automatizzata degli scambi energetici in tempo reale



Da pochi impianti concentrati a unità virtuali aggregate

INTEGRATI LUNGO LA CATENA DEL VALORE DELL'ENERGIA



UNA NUOVA ORGANIZZAZIONE PER UNA NUOVA MISSION

PROTAGONISTI NELLA TRASFORMAZIONE DEL SETTORE DELL'ENERGIA

Green Energy Utility

- Generazione distribuita e rinnovabile
- Trasmissione, Distribuzione e MSD
- Microgrid



Green Enterprise & City

- Distribuzione e MSD
- Efficienza energetica
- Microgrid
- Rail Electrification
- Water&Waste



Green Mobility

- Autostrade / Porti
- MaaS
- Mobilità pubblica
- Mobilità elettrica
- Minigrid

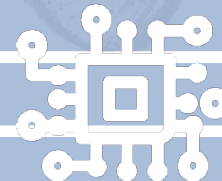


L'OFFERTA TECNOLOGICA

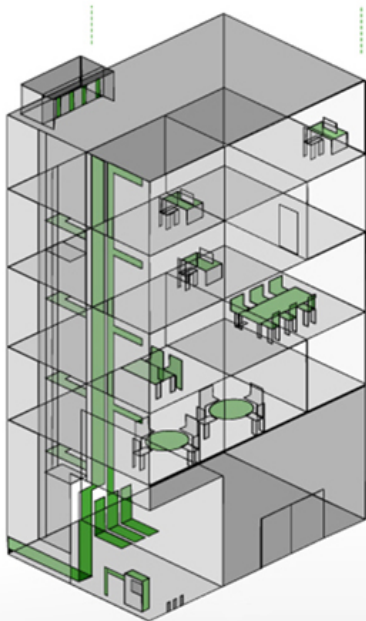
EPC & Soluzioni

Prodotti hardware e software

Sviluppo software



SOLUZIONI PER L'EFFICIENZA ENERGETICA



Monitoraggio e integrazione dati multicanale:

- » Monitoraggio ed ottimizzazione operativa di impianti HVAC,
- » telecontrollo e allarmistica di impianti tecnologici:
- » Impianti elettrici e illuminazione,
- » Water Management,
- » Sensor network : Smoke Control, Fire Detection, Indoor Air quality

Facility management :

- » Gestione manutenzione ordinaria e straordinaria,
- » Ottimizzazione operativa, manutenzione preventiva

Energy Management :

- » Monitoraggio consumi ed efficienza energetica

Security & Safety :

- » Videosorveglianza intelligente
- » Gestione accessi del personale, intrusion detection
- » Controllo accessi veicolari e gestione sosta

Workspace management:

- » Utilizzo degli spazi di lavoro (occupancy monitoring) e aree comuni
- » Sistemi di interazione con l'utenza



SOLUZIONI PER MOBILITÀ: MOBILITY-AS-A-SERVICE (MAAS)

MaaS: Mobility as a Service

- Un modello di **integrazione** di differenti servizi di trasporto – individuali e collettivi, pubblici e privati – per una **mobilità combinata**, personalizzata sulle esigenze dell'utente, in grado di costituire un'alternativa conveniente all'uso del mezzo privato

Gli attori della Value Chain

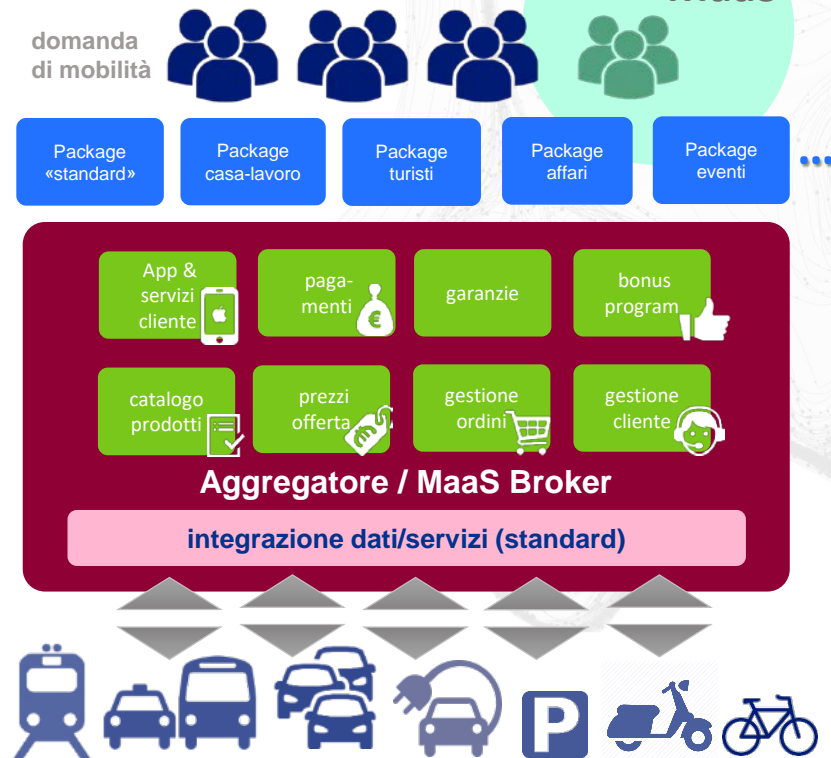
- **Operatori** e fornitori di servizi di mobilità, pubblici e privati (TPL, servizi 'a domanda', treno, car sharing, bike/scooter sharing, car pooling, ecc.)
- **Aggregatore / Broker** / Fornitore di **servizi MaaS**
- **Utenti** dei servizi di mobilità (diversi target: pendolari, viaggiatori occasionali, turisti, studenti, famiglie, utenti a mobilità ridotta, ecc.)

L'offerta per gli utenti

- «**Pacchetti di mobilità**» orientati a specifici segmenti di utenza
- soluzioni integrate **componibili** (x% TPL, y% taxi, z% car sharing, ...)
- **supporto end-to-end** dalla programmazione alla fruizione del viaggio: integrazione di informazione, prenotazione, acquisto/pagamento, navigazione
- differenti **modalità di fruizione**; es. abbonamento, carnet, pay-per-use, ecc.

Tecnologia abilitante

- piattaforma di integrazione (MaaS Platform)
- ticketing/payment integrati
- standard per la condivisione di dati e informazioni tra più operatori
- applicazioni per gli utenti (App, servizi web, ...)



SOLUZIONI DEDICATE PER IL SETTORE UTILITY



È una piattaforma abilitante per la gestione dei processi operativi di un aggregatore opera sul mercato dei servizi di dispacciamento (MSD) tramite Unità Virtuali Aggregate



È predisposta per integrarsi con i processi che l'aggregatore realizza per operare sia dal lato clienti che dal lato mercato elettrico



LE PRINCIPALI MOSSE PER SOSTENERE LA CRESCITA

L'investimento in risorse umane

Il successo di un'azienda deriva dalla sua capacità di valorizzare al meglio le proprie risorse: per questo abbiamo investito sul capitale umano e sulle competenze, per migliorare la nostra offerta e generare valore nello sviluppo di tecnologie proprietarie. Intendiamo rafforzare ancora il capitale intellettuale per diventare ancora più competitivi.



SOFTECO
SIMPLY YOUR TECH SOLUTIONS

Un nuovo brand per farci riconoscere

Abbiamo introdotto un nuovo logo e una nuova identità visiva, per comunicare il posizionamento della società come abilitatore tecnologico nella fornitura di soluzioni, servizi e prodotti digitali per clienti dell'industria tecnologica avanzata, dell'energia, della mobilità sostenibile, dell'internet of things, dell'asset e building management e dell'ICT.

Abbiamo trasformato la nostra presenza visiva per conferire un'espressione fresca e distintiva alla nuova azienda e alla nostra mission, che è quella di implementare le tecnologie digitali per abilitare il cambiamento con soluzioni sostenibili, solide e innovative, stando vicini al cliente.

Una nuova leadership manageriale

L'ingegner Massimo Mannori, manager con esperienza internazionale più che ventennale, è il nuovo DG di Softeco. La sua nomina ha l'obiettivo di rafforzare la squadra manageriale e migliorare i processi gestionali e strategici, anche in vista di un percorso di ulteriore sviluppo che il Gruppo intende imprimere a Softeco prima della fusione per incorporazione in TerniEnergia prevista dal Piano di risanamento e rilancio.

